



DATALOG P.C.S

MONITORAGGIO DEI DATI REAL TIME

Il software DataLog P.C.S. permette il monitoraggio da remoto dello stampo mentre è in produzione.

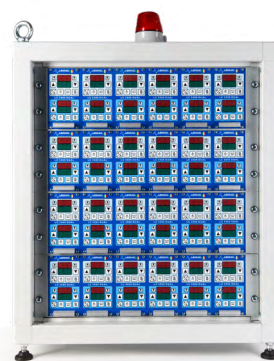
DATALOG P.C.S. nasce dalla nostra attenta osservazione dello scenario della **Industria 4.0** ma anche e soprattutto dalle esigenze fatte emergere dai nostri clienti negli ultimi anni, oltre che dalla crescente necessità di integrazione con il mondo IT e ITC.

Il software permette di monitorare da remoto lo stampo mentre è in produzione, di tracciare il dato associandolo al numero di lotto di produzione e di archiviare i dati di produzione in files di MS Excel per poterli poi analizzare. Una delle criticità che abbiamo riscontrato è la gestione e monitoraggio degli allarmi.

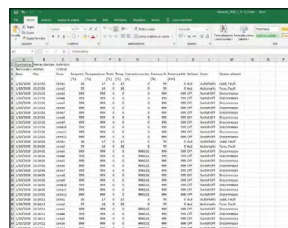
DATALOG P.C.S. consente anche di tenere controllato questo aspetto, registrando e mantenendo lo storico allarmi, dando così la possibilità di verificarne in tempo reale con frequenza.

Il software non richiede requisiti particolari, si può installare su qualsiasi Pc con sistema operativo da Windows 7 in avanti. È possibile creare la connessione con la centralina in due modi: Porta com utilizzando Pc portatile vicino alla centralina oppure con indirizzo IP (il software viene installato in un pc lontano - collegamento Ethernet).

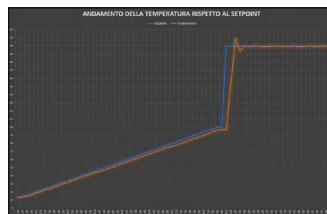
CONNETTIVITÀ CON LA CENTRALINA



CONTROLLO DEL LOTTO DI PRODUZIONE

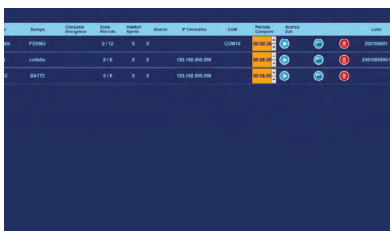


ARCHIVIAZIONE ED ELABORAZIONE DEL DATO

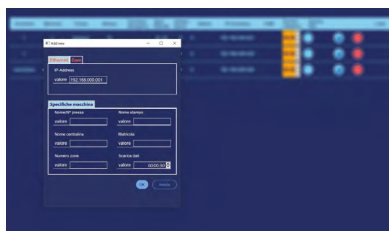




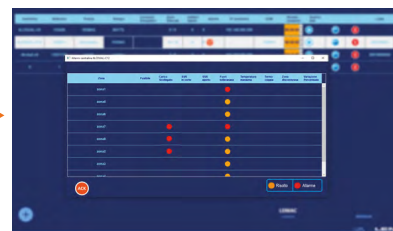
CONTROLLO DEL PROCESSO



MONITORAGGIO DA REMOTO



GESTIONE DEGLI ALLARMI



CARATTERISTICHE TECNICHE

- ▶ Monitoraggio remoto dello stampo mentre è in produzione
- ▶ Tracciabilità del dato inserendo numero di lotto produzione
- ▶ Salvataggio dei dati in 3 file: dettaglio, generale, storico allarmi
- ▶ Analisi dei dati richiamando i file
- ▶ Riconoscimento delle zone di iniezione della centralina spente
- ▶ Memoria di tutti gli allarmi
- ▶ Salvataggio di tutte le modifiche e cambi di stato
- ▶ Visualizzazione allarmi e loro frequenza
- ▶ Visualizzazione del consumo energetico totale
- ▶ Inserimento del programma di lavoro (es: set point, soglie allarmi etc..)

